

LOTECA: Estratégia do jogo ganhador de 14 pontos do concurso 168

Um dos 4 acertadores dos 14 pontos do concurso 168 da Loteca, acumulado em R\$ 1,5 milhão, fez seu jogo com o software Lotecando. O

ganhador, de Ilhéus/BA, apostou seco na vitória do Palmeiras, Santa Cruz e Vitória. Nos demais jogos colocou quatro chaves 2/1 e uma chave

3/2, todas com reforços, com uma chave condicionada. Além disso, colocou algumas restrições de colunas e o jogo, com valor original de R\$ 23.552

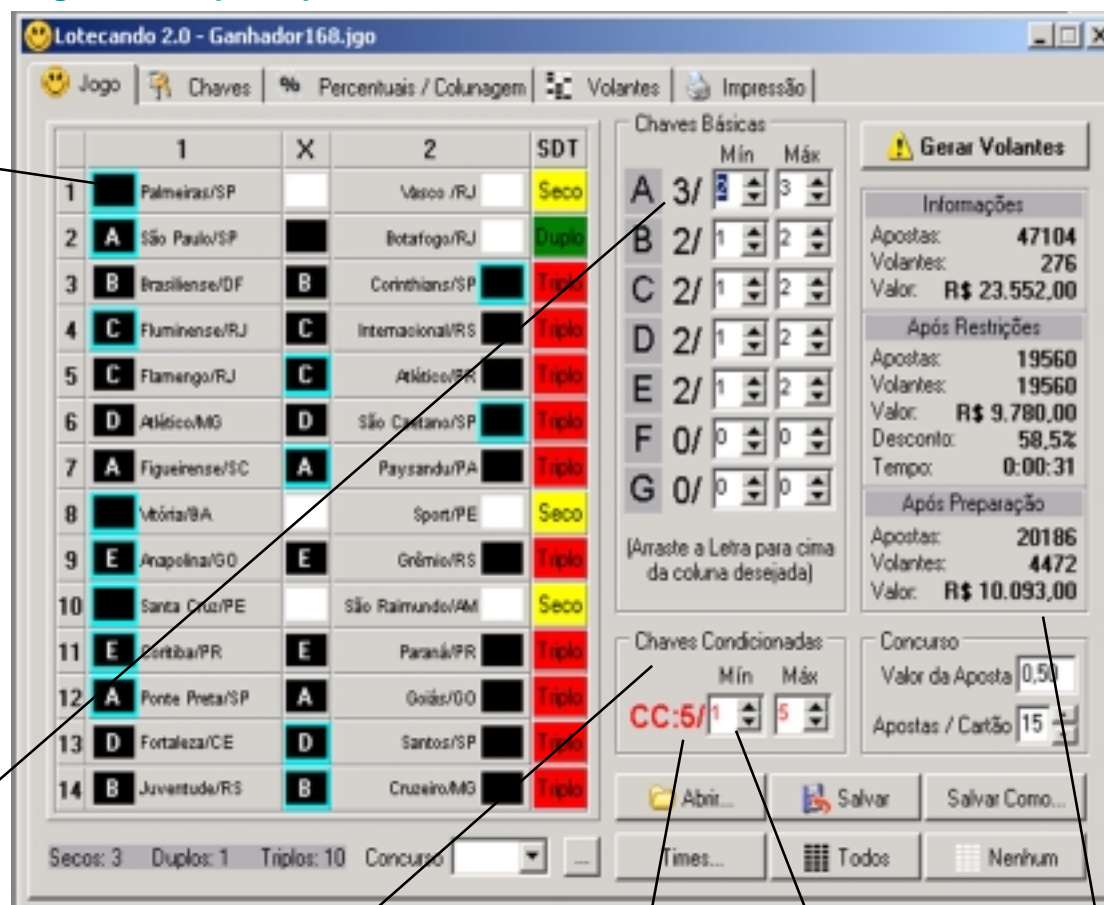
reduziu para R\$ 9,5 mil. O prêmio ganho foi de R\$ 388.097,28. Acompanhe abaixo os detalhes da elaboração do jogo.

LOTECANDO

- chaves simples
- chaves condicionadas
- chaves independentes
- margens de chaves independentes
- redução por colunagem
- redução por colunas seguidas
- redução por percentuais
- estatísticas de jogos anteriores
- impressão de volantes
- conferência de bolões
- impressão do resumo das apostas para participantes do bolão

Valor do software: R\$ 250
www.apostebem.com.br

Fig. 01: Tela principal do software Lotecando



1) 10 triplos, 1 duplo e 3 secos: Os quadrados em preto são os palpites base do jogo. Os quadrados em branco são os resultados que não entram na aposta. Por exemplo, no jogo 1 entre Palmeiras x Vasco, o apostador arriscou que o Palmeiras ganharia a partida (quadrado preto). Caso o jogo empatasse ou desse Vasco, o jogo não teria feito os 14 pontos.

2) Redução do jogo com chaves Um jogo com 10 triplos e 1 duplo custaria R\$ 59.049. Vamos ver como o valor da aposta pode ser reduzido com a técnica das chaves.

Verifique que em alguns quadrados pretos constam algumas letras. As letras indicam os jogos que fazem parte da mesma chave.

No quadro das "Chaves Básicas", à direita da letra "A" consta o número 3, que significa que a chave A consiste de 3 jogos (os jogos 2, 7 e 12). Ao lado dessa indicação, constam os números 2 (para o mínimo) e 3 (para o máximo). Isto significa que para somar 3 pontos nos 3 jogos que compõem a chave A, bastaria acertar uma das letras "A" em no mínimo 2 jogos e no máximo em 3 jogos.

Note que algumas chaves possuem 2 letras, como no jogo 7. Dizemos que este jogo está "com reforço". O jogo 2, por exemplo, com apenas uma letra, está "sem reforço". O reforço é uma segurança a mais para o apostador garantir o acerto da chave.

3) Chaves condicionadas:

Neste jogo foram definidas 5 chaves (A, B, C, D, e E). Dizemos que ocorre "chave completa" quando acertamos a letra de todos os jogos que compõem a chave. Por exemplo, a Chave A é uma "chave completa", pois o apostador acertou ao menos uma letra de cada um dos 3 jogos. Já a chave B está certa, porém "incompleta", pois ele acertou a letra no jogo 14 e errou no jogo 3.

Em seu jogo, o apostador definiu que acertaria ao menos uma *chave completa*. Se tivesse acertado todas as chaves, porém sem serem *completas*, não teria feito os 14 pontos. Chamamos o recurso de limitação de chaves completas de "chaves condicionadas". A limitação por chaves condicionadas permite grandes reduções no valor da aposta.

quantidade de chaves do jogo = 5

Quantidade mínima de chaves completas para acertar. No caso, o apostador acertou 3 chaves completas: A, C e E. A chave B é uma chave certa, porém incompleta, devido à vitória do Corinthians. A chave D também é uma chave correta, porém incompleta, devido à vitória do São Caetano.

LOTECANDO

Para testar o Lotecando, faça o download da versão de demonstração no site do Aposte Bem www.apostebem.com.br

4) Redução através de colunagem

Após a elaboração das chaves e da limitação das chaves condicionadas, o jogo foi ainda mais reduzido impondo-se os seguintes critérios:

Coluna 1: de 6 a 8
Coluna x: de 3 a 6
Coluna 2: de 1 a 4

Com estes critérios, após todas as apostas terem sido geradas, o Lotecando eliminou todas as apostas fora dos limites de colunagem estabelecidos. No resultado do concurso ocorreram 8 resultados na coluna 1. Caso ocorressem 9 resultados, o apostador não teria feito os 14 pontos, pois todas as apostas com mais de 8 colunas 1 foram eliminadas no processo de filtragem.

Um detalhe interessante, para quem é usuário do Lotecando, é que a limitação de colunagem foi feita através das "Chaves Independentes" que permite utilizar o conceito de "margem" de segurança. Mesmo que um dos critérios não tivesse sido atingido, a aposta estaria coberta pela "margem" de segurança.

Fora estas reduções, foram eliminadas apostas pelo critério de colunas seguidas. Após todas reduções, o jogo caiu para R\$ 9.780. O valor "após preparação" aumentou para R\$ 10.093 porque o Lotecando gera as apostas simples e depois agrupa os volantes com duplos e triplos. Os volantes que não conseguem ser agrupados são completados manualmente com duplos, por isso, o valor da aposta aumenta.